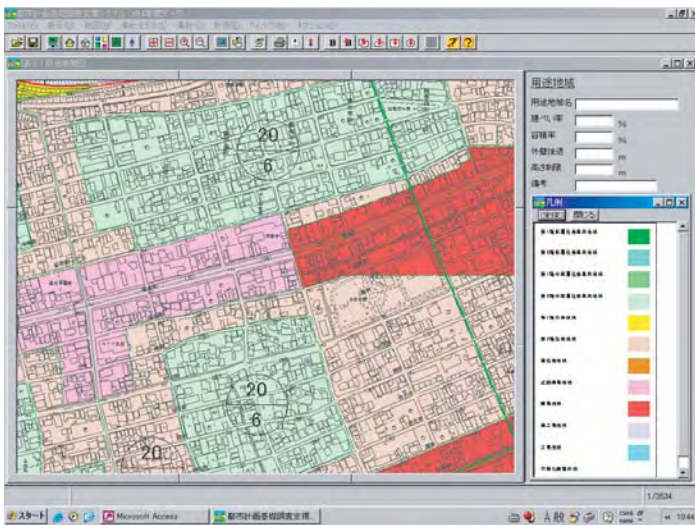
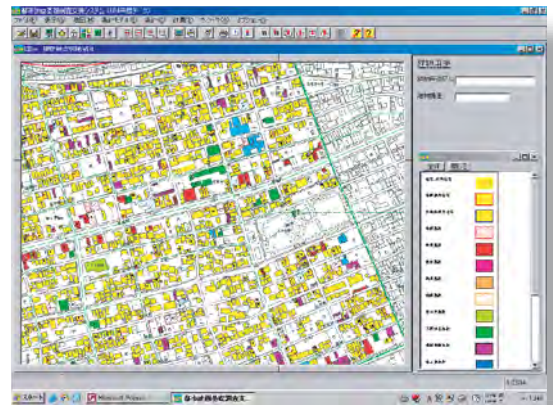


より細かく、よりスピーディーに。
都市計画業務の総合的なレベルアップを実現します。

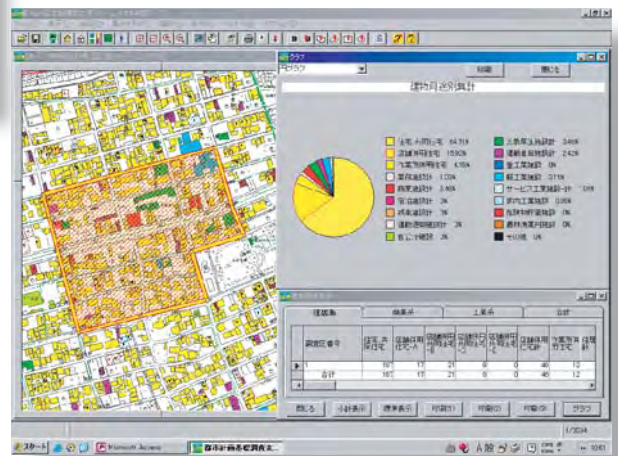
都市計画支援システムは、都市計画基本図(1/2,500)を背景図として、都市計画に関する人口、建物、土地利用、都市施設、都市計画法での指定区域状況などの基礎データを、位置と属性とに分けデータベース化することにより、都市計画業務をはじめとする行政業務全般での基礎データの有効活用を行うことを可能にしたシステムです。



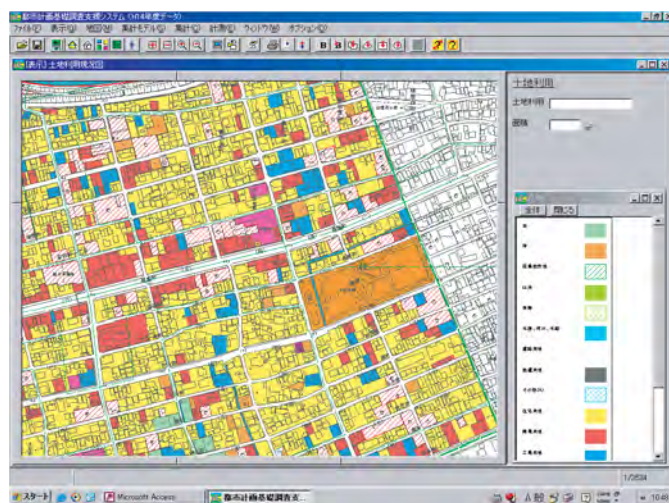
用途地域表示例



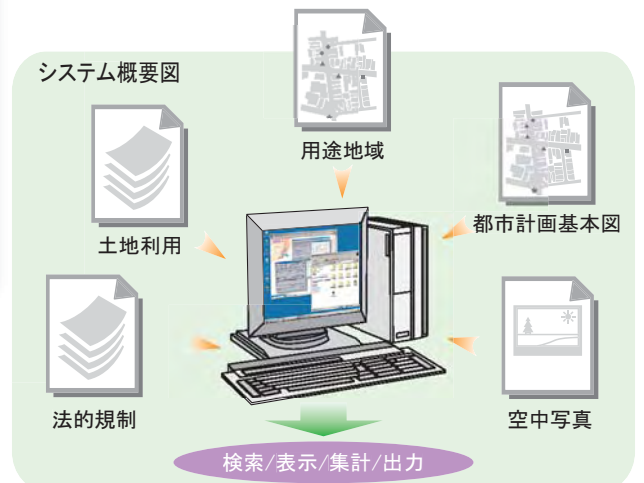
建物用途表示例

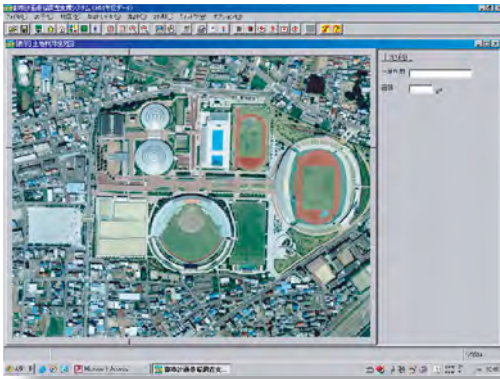


建物用途集計表示例



土地利用表示例





オルソフォト表示例

システムの特長

◆情報の一元管理によるデータの有効利用

- 人口分布、土地利用状況、建物用途別現況(用途、構造、階数など)、都市施設、都市計画指定状況などの各種データについて、地形図に位置と属性をリンクさせることによって、データの一元管理と検索、表示、加工などの有効利用が可能です。
- 地域の詳細な市街化動向が把握でき、指定区域の見直し等の基礎データとして活用できます。

◆計画業務の効率化と適正化

- データベースの構築により、属性データの更新、見直し及び地図データの簡易修正が容易です。
- 最新のデータによる各種計画策定の基礎資料データを提供し、都市計画業務全般作業の効率化、適正化を実現します。
- 計画策定の意思決定プロセス(どのような解析を行い、その結果をどのように判断したか)の客観的な確認が可能です。

◆住民サービスの向上

- 建築に関する住民からの指定状況(用途地域、その他の地域地区、都市施設など)の問い合わせについて迅速な対応が可能です。
- ディスプレイ表示により視覚的な確認や出力物の提供など、総合的なサービス向上を実現します。
- 担当者の事務処理の省力化に貢献します。

◆保存・管理のコンパクト化

- 従来の紙地図からのデジタル化により、コンパクトな保存・管理が可能になります。
- 主題図別の紙地図の保管場所、地図の劣化問題を解決します。

◆属性データの活用

- 市販アプリケーション(データベースソフト、表計算ソフト)へのデータ提供により、アプリケーション上での加工処理が自由自在で目的にあった情報取得が可能です。

業務への展開

- ◆都市計画基礎調査・解析業務 ◆用途地域等紹介業務
- ◆用途地域等指定区域変更業務 ◆市街地整備計画業務
- ◆駐車場整備計画業務 ◆緑の基本計画策定業務
- ◆都市内道路整備プログラム策定業務
- ◆都市内雨水排水計画業務

システムの機能

◆地図表示

- ラスタ、ベクトルデータ重ね合わせ表示
- 空中写真重ね合わせ表示(オルソフォト)
- 拡大、縮小、移動 ○色表示
- レイヤー管理による表示、非表示
- 用途地域、建物用途、土地利用の地図表示切替

◆属性表示

- 用途地域属性表示 ○建物用途属性表示
- 土地利用属性表示 ○検索集計結果表示

◆検索・分析

- 任意または、短形範囲による建物用途別、建物構造別

◆計測集計機能

- 不適格建築物の抽出 ○任意地区人口集計
- 調査区別の建物用途、土地利用状況の集計

◆出力

- 表示地図のカラー出図 ○縮尺指定出図
- 属性集計表の出力 ○図郭単位出図

◆属性データ加工

- 集計結果グラフ化 ○グラフ形式選択
- 外部データベースへのデータ提供
- 市販アプリケーションへのデータ提供



土地利用集計表示例

動作環境

- Ms-Windows環境
- Ms-Windowsは米国Microsoft社の登録商標です。



株式会社 帝国建設コンサルタント

空間情報部

岐阜県岐阜市日光町7-27

TEL 058-233-5202 FAX 058-294-1211

E-mail: gis@teikoku-eng.co.jp

URL <http://www.teikoku-eng.co.jp>