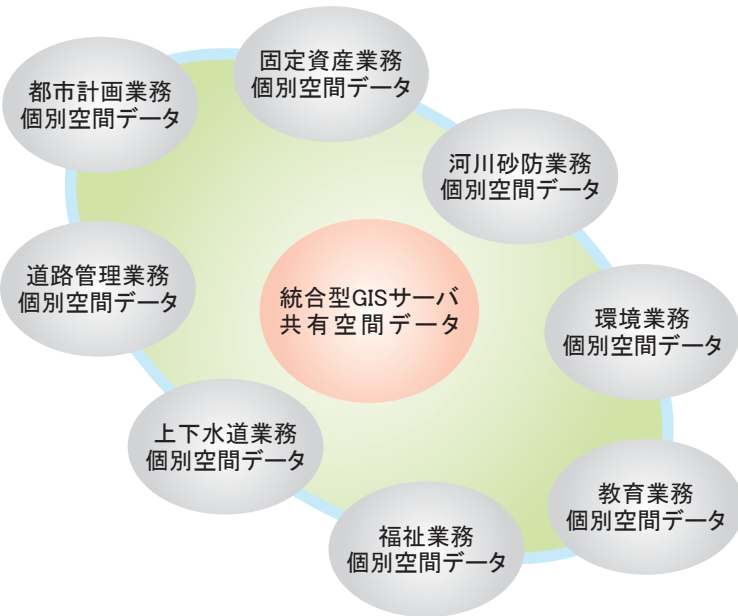


データの共有により総合的に行政サービスをサポート。 地図をベースとした電子揭示版

統合型GISとは、庁内LAN等のネットワーク環境のもと、庁内で共通に利用できる空間データを「共有空間データ」として一元的に整備・管理し、重複投資の軽減や業務の効率化など、総合的な行政サービスの向上をめざした地理情報システムです。

統合型GISイメージ図



統合型GISのメリット

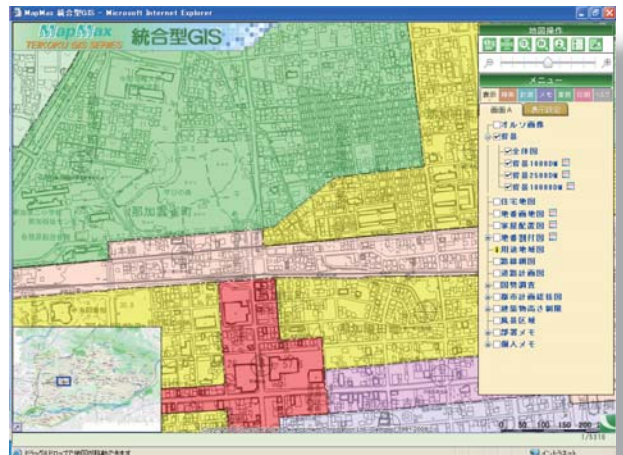
- 高度化・多様化による行政サービスの向上
- 地図作成・利用業務における効率化
- 他部署間でのデータの共有
- 地図利用における新たな業務での効率化



オルソ写真年度比較表示



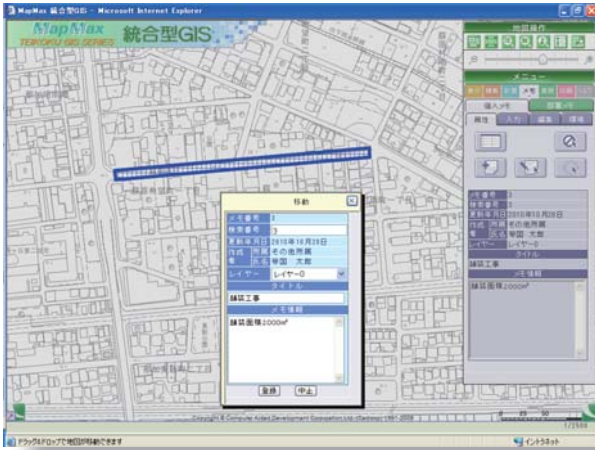
必要な地図の追加画面



用途地域表示



地番図と平面図の重ね表示



メモ機能による地図位置とメモ内容の表示

システムの機能

◆検索機能

- 住所検索 ○目標物検索
- 自治会検索 ○全体図検索

◆地図表示

- 地図の拡大・縮小・スクロール
- レイヤ管理による表示、非表示

◆メモ機能

- 地図位置情報の登録・変更・削除
- 地図に付随した情報の書き込み・変更・削除

◆計測機能

- 距離計測 ○面積計測 ○座標計測

◆出力機能

- 地図の出力

システムの特長

◆共有空間データの一括管理

- 共通の地図データを利用するため、情報の共通認識ができ、情報の伝達が確実に、部署間での意思の疎通が図れます。
- 共有空間データはサーバーにて一括管理するため、データメンテナンスが簡単です。
- ユーザーが必要な地図を自由に追加表示できます。

◆新たな地図利用業務への展開

- 共通の地図データの利用が手軽に行えるため、教育や福祉、環境、防災、観光など、住民に身近な業務において、必要な個別データを整備するだけで、段階的にシステムの拡張が行えます。

◆経費節減

- 各部署の重複していた地図を一元管理することで、各部署毎で作成されていた地図の重複作成を防ぎ、従来外部に委託していた図面作成に関する業務や、職員が紙地図で作成していた業務を、統合型GISの中で処理できるようになります。

◆行政評価における活用

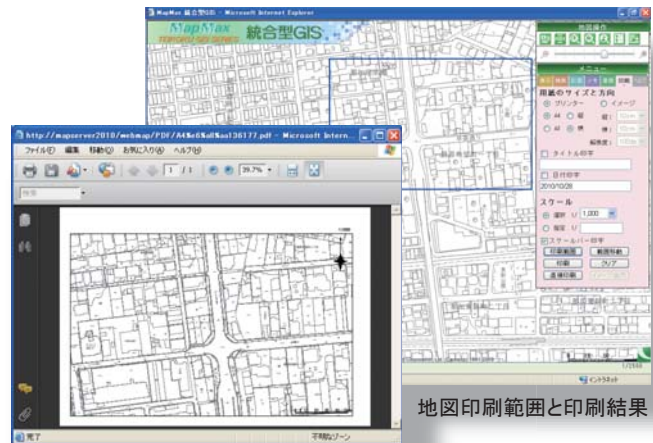
- 複数部署にまたがる総合的な課題に対する政策評価を視覚的に行うことができます。

◆保存・管理のコンパクト化

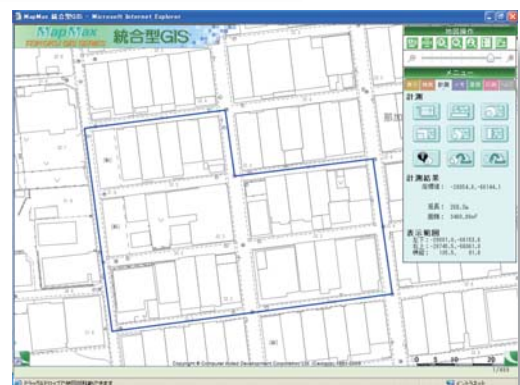
- 従来の紙地図からのデジタル化により、コンパクトな保存・管理が可能になります。

◆ソフトのインストール不要

- Internet Explorer のみで動作します。
- すべての画面サイズに対応し、地図を最大に表示し、上下、左右の2分割も可能です。



地図印刷範囲と印刷結果



面積計測画面表示

動作環境

Web ブラウザ Internet Explorer 6.0以上



株式会社 帝国建設コンサルタント

空間情報部

岐阜県岐阜市日光町7-27

TEL 058-233-5202 FAX 058-294-1211

E-mail: gis@teikoku-eng.co.jp

URL http://www.teikoku-eng.co.jp