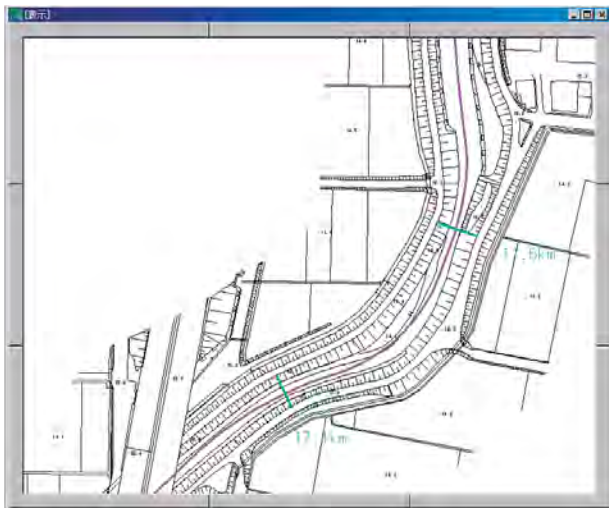
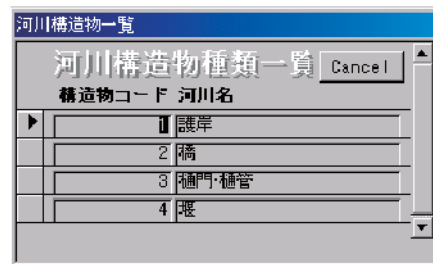


河川の適正な維持管理、状況把握の支援を行います。
 大量な河川情報を合理的、統合的に管理します。

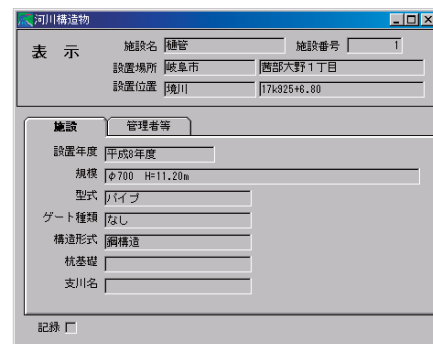
河川の管理にあたり、河川調査により構築されたデータや河川構造物台帳のデータベース化をおこない、本システムで管理することで、地図と図面、台帳調書の一元管理を実現し、各種問い合わせに対し、迅速な検索、表示、出力、関係資料のファイリングを可能にし、河川管理業務を強力にバックアップします。



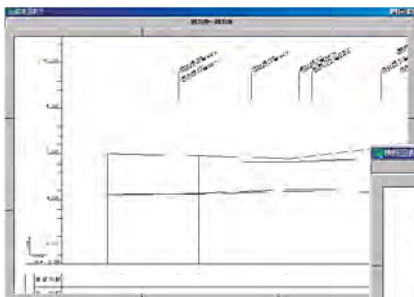
現況平面図表示例



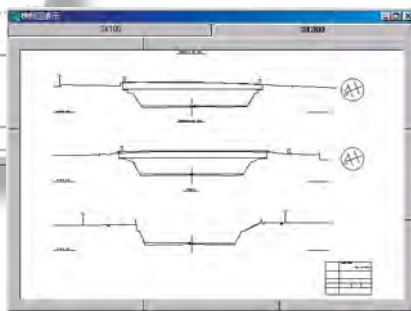
河川構造物選択表示例



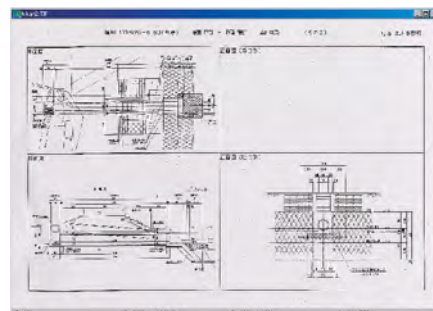
河川構造物情報表示例



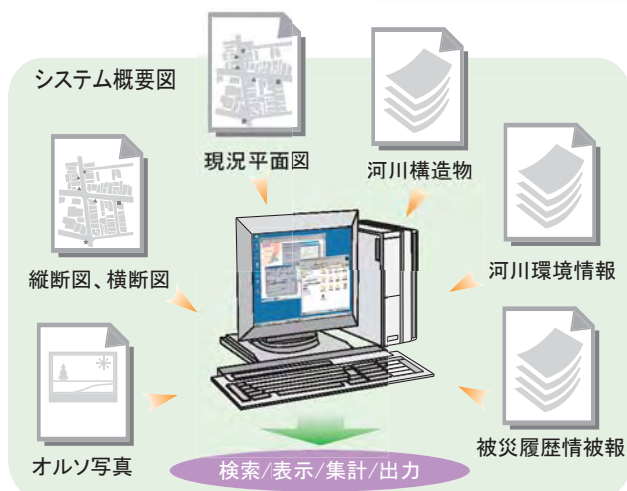
縦断面図表示例



横断面図表示例



樋門・樋管台帳表示例



写真データ表示例



オルソ写真重ね合わせ表示例

システムの特長

◆各種台帳・河川環境情報一元管理

○各種台帳や河川環境関係資料を地図位置とリンクさせ管理し、必要に応じ簡単に表示・出力することができます。

◆問い合わせに対する迅速化

○地図から対応する各種データ(縦断面図、横断面図、河川基準点情報、河川構造物情報)を迅速に検索し、詳細内容を表示します。

◆保存・管理のコンパクト化

○従来の紙地図からのデジタル化により、コンパクトな保存・管理が可能になります。
○主題図別の紙地図の保管場所、地図の劣化問題を解決します。
○既にデータ化されているものは、そのままのデータフォーマットとして管理ができます。

◆イメージデータファイリング

○河川構造物のカラー写真など、付属する資料をそのままの形でイメージデータとして管理します。

◆データの共有化

○作成された各種データは、他システムと相互利用が行え有効利用することができます。

システムの機能

◆地図表示

○ラスタ、ベクトルデータ重ね合わせ表示
○拡大、縮小、移動 ○色表示
○レイヤー管理による表示、非表示

◆検索機能

○河川構造物一覧検索 ○河川距離標検索
○全体図検索 ○町丁名検索
○条件検索

◆入力機能

○河川構造物情報新規登録、更新

◆表示機能

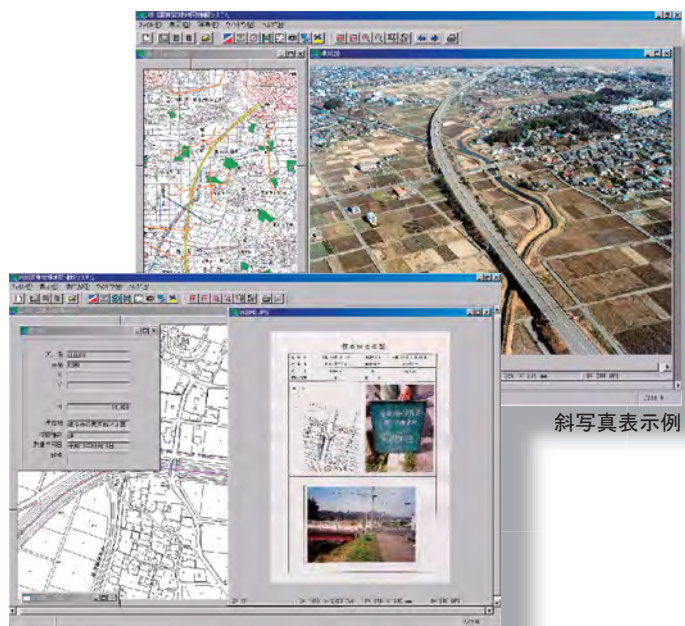
○地図表示
○構造物台帳情報表示 ○基準点情報表示
○斜め写真表示 ○縦・横断面図表示

◆ファイリング機能

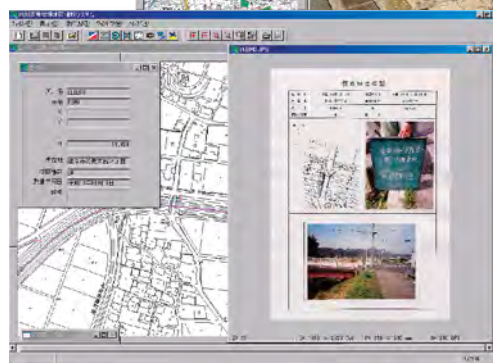
○紙、図面や写真のファイリング
○既存データのファイリング

◆図面出力

○表示地図のカラー出図 ○縮尺指定出図
○縦・横断面図出図



斜写真表示例



基準点情報表示例

動作環境

Ms-Windows環境

Ms-Windowsは米国Microsoft社の登録商標です。



株式会社 帝国建設コンサルタント

空間情報部

岐阜県岐阜市日光町7-27

TEL 058-233-5202 FAX 058-294-1211

E-mail: gis@teikoku-eng.co.jp

URL http://www.teikoku-eng.co.jp