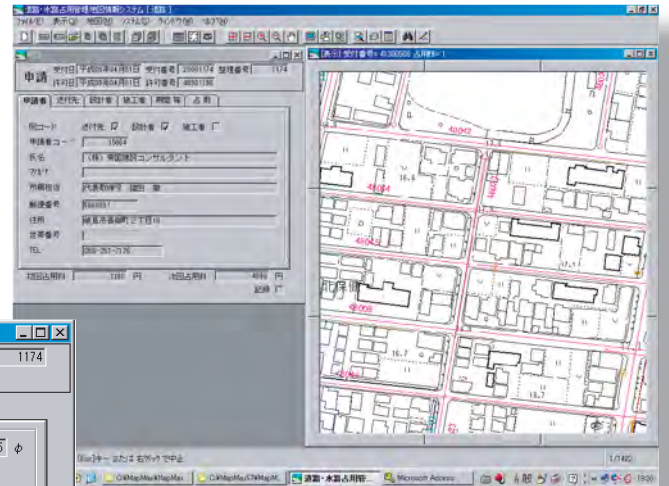
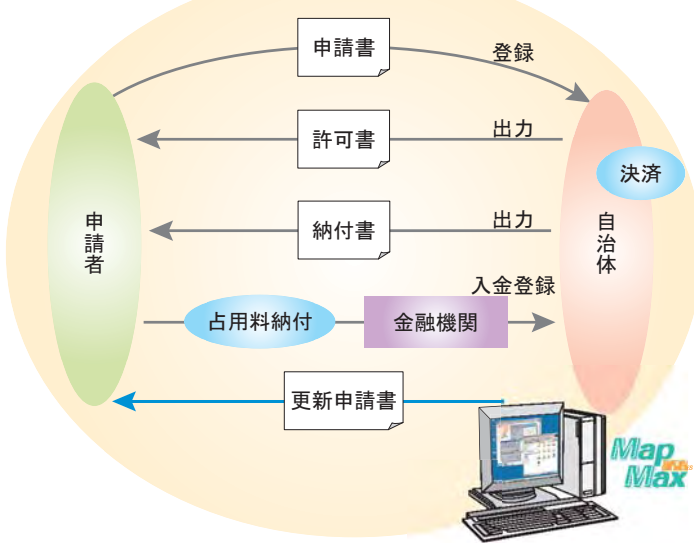


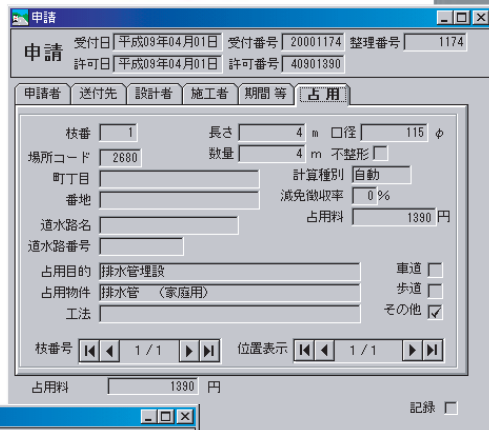
表示、検索、ファイリングが自由自在。  
 占用管理の複雑な業務を快適にサポートします。

道・水路占用管理システムは、地方自治体が管理する占用物件の申請、許可、更新の一連の事務処理を、パソコンで管理するシステムです。地図位置と調書の一元管理を実現し、各種問い合わせに対する迅速な検索、占用場所の表示、必要書類の出力、関係資料などのファイリングが可能となります。

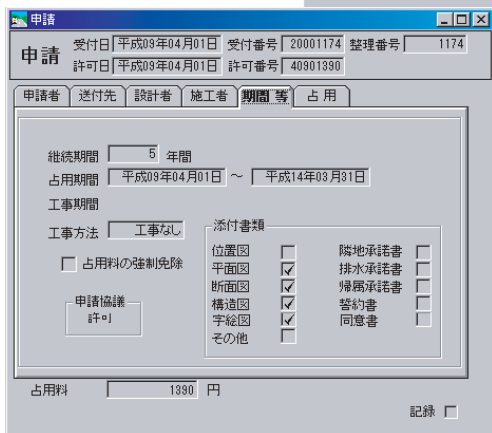
### 道・水路占用管理フロー



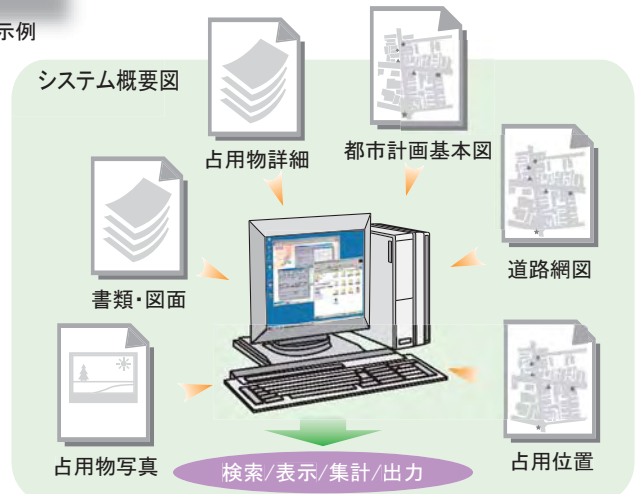
システム全体図表示



占用詳細表示例



占用期間等表示例



受付番号 許可番号	占用期間	申請者	申請者住所	占用場所
2000003	平成09年04月01日			
40901000	平成14年03月31日			
2000004	平成09年04月01日			
40901002	平成14年03月31日			
2000006	平成09年04月01日			
40901004	平成14年03月31日			
2000007	平成09年04月01日			
40901005	平成14年03月31日			
2000008	平成09年04月01日			
40901006	平成14年03月31日			
2000011	平成09年04月01日			
40901008	平成14年03月31日			
2000014	平成09年04月01日			
40901009	平成14年03月31日			

更新一覧表示例

## システムの特長

### ◆簡単操作の入力処理

- 新規広告物のデータ入力は最小限のキータッチ操作になっています。
- 定型外の必要書類、写真などはスキャナーで入力し、ファイリングすることができます。(デジタルカメラからの直接入力可能)
- 簡単な操作で占用位置をディスプレイ上に登録することができます。

### ◆問い合わせに対する迅速化

- 豊富な検索方法により、目的の占用物件に関する詳細内容を迅速に検索し、表示します。

### ◆料金自動計算

- 面倒な料金計算は、システムにて自動計算を行いますから計算間違いもありません。

### ◆年度末処理の合理化

- 更新対象物件の自動抽出、更新通知書の一括出力等、年度末に行わなければならない処理をすべて自動化します。

### ◆保存・管理のコンパクト化

- 従来の紙地図からのデジタル化により、コンパクトな保存・管理が可能になります。
- 占用物件の各種図面、書類等の保管場所、劣化などの問題を解決します。

### ◆イメージデータファイリング

- 占用物件のカラー写真など、付属する資料をそのままの形でイメージデータとして管理します。

## システムの機能

### ◆地図表示

- ラスタ、ベクトルデータ重ね合わせ表示
- 拡大、縮小、移動 ○色表示
- レイヤー管理による表示、非表示

### ◆入力処理

- 新規占用物件データ入力
- 既存物件データ変更、削除
- 地図位置データ入力、変更、削除
- 関係書類等データ入力

### ◆検索機能

- 受付番号、許可番号検索
- 受付番号、許可番号一覧検索
- 全体図検索 ○町丁名検索
- 条件検索

### ◆属性表示

- 占用物件詳細表示

### ◆出力

- 伺い書、許可書、納付書、管理集計調書出力
- 表示地図のカラー出図
- 関係書類、写真の出力

CODE	目的名	占用内容	単位
1300	街灯設置のため	街灯 (免除)	本

受付番号	枚	CODE	数量	手数料	ID	氏名	所属担当	TEL
20002126	1	1300	3	¥0	14084			
20002128	1	1300	3	¥0	13880			
20002129	2	1300	2	¥0	14165			
20002130	1	1300	4	¥0	13812			
20002131	2	1300	2	¥0	13336			
20002132	1	1300	14	¥0	13672			
20002133	2	1300	20	¥0	14324			
合計	193	件	1662	¥0				

占用目的別集計表示例

## 動作環境

- Ms-Windows環境
- Ms-Windowsは米国Microsoft社の登録商標です。



株式会社 帝国建設コンサルタント  
 空間情報部  
 岐阜県岐阜市日光町7-27  
 TEL 058-233-5202 FAX 058-294-1211  
 E-mail: gis@teikoku-eng.co.jp  
 URL http://www.teikoku-eng.co.jp