

膨大な道路情報を一元的に管理。  
道路管理に必要な基礎情報を迅速に表示。

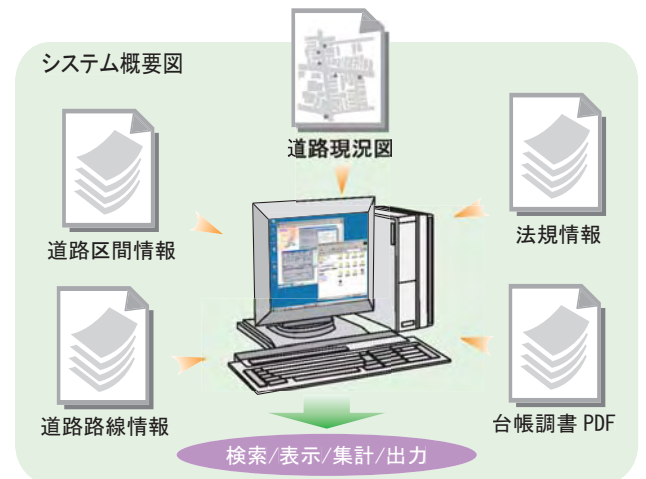
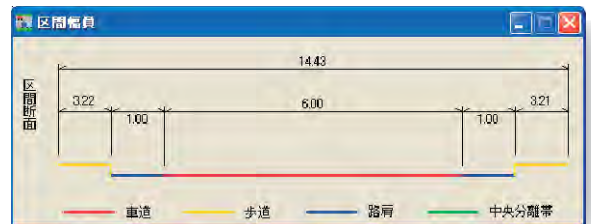
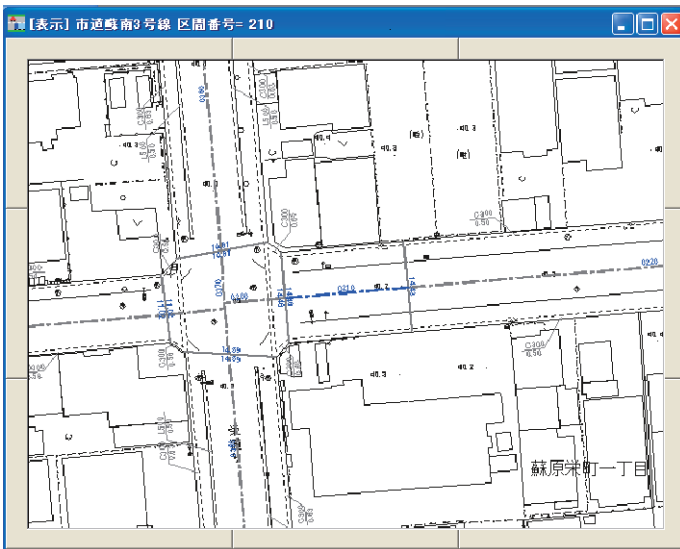
道路台帳管理システムは、道路現況図を背景とし、路線や区間単位での各種道路位置情報と台帳調書を一元的に管理するシステムです。各種問い合わせに対する迅速な検索、道路地図情報の表示、台帳調書の表示・出力、路線単位での図面の出力が可能です。

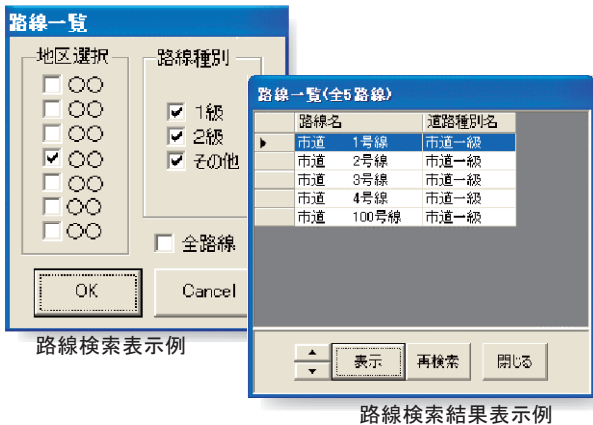
法規情報表示例

路線情報表示例

区間情報表示例

左		車道幅員		右	
種別	幅員	延長	種別	幅員	延長
有蓋C字型	0.50	0.0	側溝	0.0	0.50
準歩道	3.20	0.0	歩道	0.0	3.20
自転車歩行者道			歩道区分		
簡易アスファルト			簡易アスファルト		
植帯	幅員	延長	植帯	幅員	延長
	0	0		0	0





## システムの特長

### ◆問い合わせに対する迅速化

- 地図から対応する路線の道路台帳情報(幅員構成、区間情報)を迅速に検索し、詳細内容を表示します。
- 豊富な検索方法により、目的の道路位置の台帳情報を表示することができます。

### ◆多彩な地図の表示

- 地図情報の階層による表示、非表示が簡単に行え、地図の多目的な利活用が可能になります。

### ◆保存・管理のコンパクト化

- 従来の紙地図からのデジタル化により、コンパクトな保存・管理が可能になります。また、各種台帳調書も、PDFデータとしてコンパクトに保存・管理しています。
- 主題図別の紙地図の保管場所、地図の劣化問題を解決します。



舗装種別分類表示例

## システムの機能

### ◆検索機能

- 路線番号検索
- 全体図検索
- 橋梁一覧検索
- 町丁名検索

### ◆地図表示

- 拡大、縮小、移動
- レイヤー管理による表示、非表示
- 距離計測、面積計測
- 道路幅員構成表示

### ◆調書表示

- 道路台帳表示
- 道路現況調書
- 部分自歩道調書
- 鉄道等との交差台帳
- 実延長調書表示
- 実延長面積調書表示
- 橋梁台帳
- トンネル台帳

### ◆主題図表示

- 路線種別(1級、2級、その他)分類色分け表示
- 延長種別(実延長、重複延長、未供用)分類による色分け表示
- 区間種別(道路、トンネル、橋)分類による色分け表示
- 現況種別(自動車交通不能区間、制限有り区間、なし区間)分類による色分け表示
- 改良種別(改良・未改良)分類による色分け表示
- 舗装種別(コンクリート、アスファルト砂利等)分類による色分け表示

### ◆出力

- 台帳調書PDF出力
- 表示地図の任意縮尺出図
- 路線単位の出図



台帳調書表示例

## 動作環境

Ms-Windows環境  
Ms-Windowsは米国Microsoft社の登録商標です。



株式会社 帝国建設コンサルタント  
空間情報部  
岐阜県岐阜市日光町7-27  
TEL 058-233-5202 FAX 058-294-1211  
E-mail: gis@teikoku-eng.co.jp  
URL http://www.teikoku-eng.co.jp