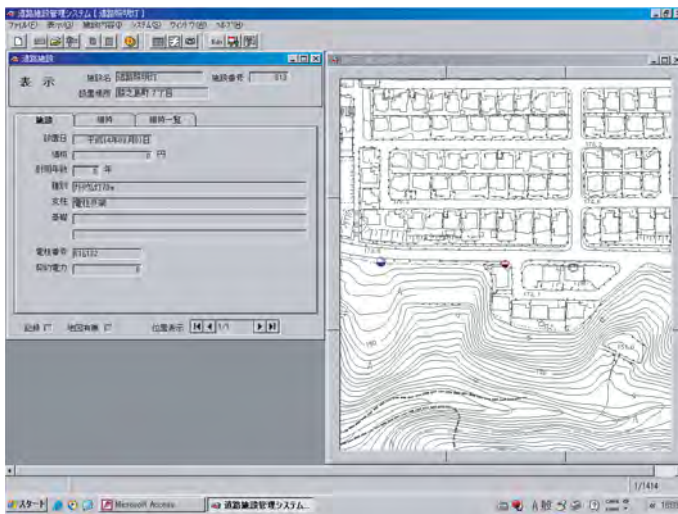


優れた性能に、使いやすさの魅力。  
道路施設管理のあらゆるニーズにお応えします。

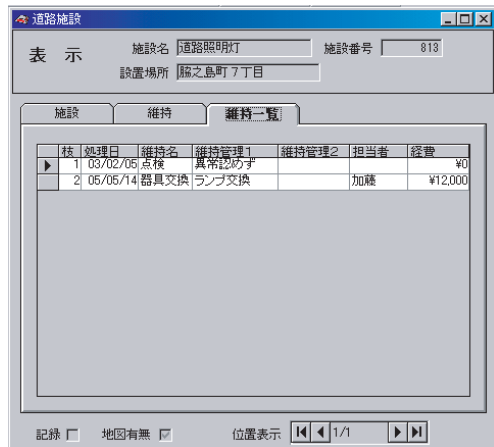
道路施設管理システムは、各自治体における、管理道路に設置される施設（道路照明灯、道路標識、カーブミラーなど）に関する維持管理業務をパソコンで管理するシステムです。地図位置と調書の一元管理を実現し、各種問い合わせに対する迅速な検索、施設設置位置の表示、必要長書類の出力、関係資料などのファイリングが可能となります。



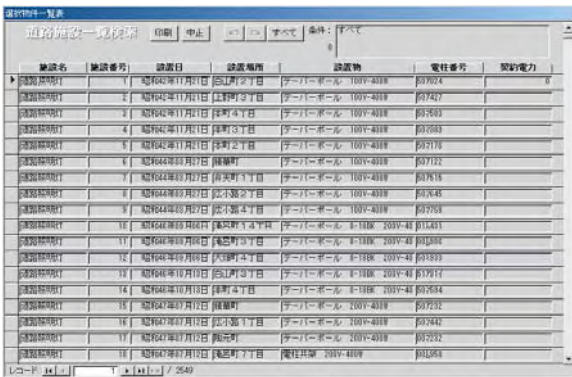
システム全体表示



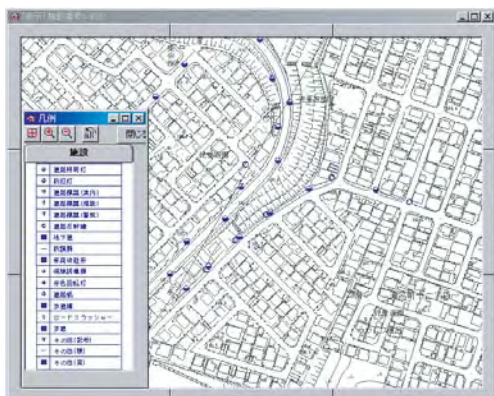
維持データ表示例



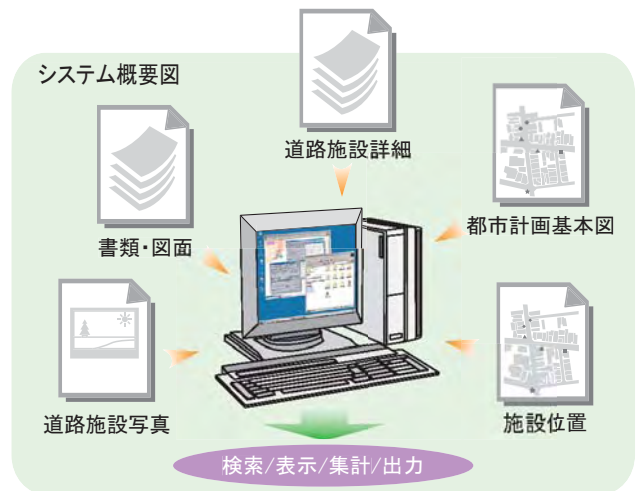
維持データ一覧表示例



施設一覧表表示例



施設地図位置表示例



## システムの機能

### ◆地図表示

- ラスタ、ベクトルデータ重ね合わせ表示
- 拡大、縮小、移動 ○色表示
- レイヤー管理による表示、非表示

### ◆入力処理

- 新規施設のデータ入力
- 既存施設データ変更、削除
- 維持管理事項のデータ入力
- 地図位置データ入力、変更、削除
- 関係書類等データ入力

### ◆検索機能

- 施設番号検索 ○施設一覧検索
- 全体図検索 ○町丁名検索

### ◆属性表示

- 施設詳細表示 ○維持管理履歴表示

### ◆出力

- 施設管理表、施設別一覧表出力
- 表示地図のカラー出図
- 関係書類、写真の出力

年度別施設管理件数表						
平成12年度施設管理件数表						
平成17年05月17日 調査						
施設名	新規		保守・整備		点検 件数	要望・苦情 件数
	件数	金額	件数	金額		
道路反射鏡	29				44	
合計	29				44	

施設集計表表示例

## システムの特長

### ◆簡単操作の入力処理

- 新規施設のデータ入力は最小限のキータッチ操作になっています。
- 定型外の必要書類、写真などはスキャナーで入力し、ファイリングすることができます。(デジタルカメラからの直接入力可能)
- 簡単な操作で施設位置をディスプレイ上に登録することができます。

### ◆問い合わせに対する迅速化

- 地図から対応する各種データ(道路照明灯、カーブミラーなど)を迅速に検索し、詳細内容を表示します。
- 豊富な検索方法により、目的の施設の詳細内容を素早く見つけ出すことができます。

### ◆調書データの均一化

- 調書データをデータベース化し管理することで、不備点なくなり、データの均一化が図れます。

### ◆保存・管理のコンパクト化

- 従来の紙地図からのデジタル化により、コンパクトな保存・管理が可能になります。
- 主題図別の紙地図の保管場所、地図の劣化問題を解決します。

### ◆イメージデータファイリング

- 道路施設のカラー写真など、付属する資料をそのままの形でイメージデータとして管理します。



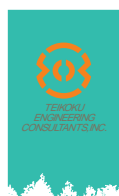
管理施設名一覧

写真データ表示例

## 動作環境

Ms-Windows環境

Ms-Windowsは米国Microsoft社の登録商標です。



株式会社 帝国建設コンサルタント

空間情報部

岐阜県岐阜市日光町7-27

TEL 058-233-5202 FAX 058-294-1211

E-mail: gis@teikoku-eng.co.jp

URL http://www.teikoku-eng.co.jp