

地図を利用し街の知りたい情報をみんなで共有。
地域のコミュニケーション活動をサポート。

岐阜県ふるさと地理情報センターの「県域統合型GIS」を利用し、住民相互での情報交換や、住民と自治体の双方向の情報配信を可能としたシステムです。Webブラウザ上で「いつでも・どこでも・だれでも」を、基本コンセプトに簡単に検索・入力・閲覧ができ、気軽に地図を媒体とした情報の共有が可能です。

- 地域活動における情報交流
- 住民からの意見・要望の情報収集
- 自治体による住民への情報公開
- 企業団体の情報公開



システム立ち上げ画面



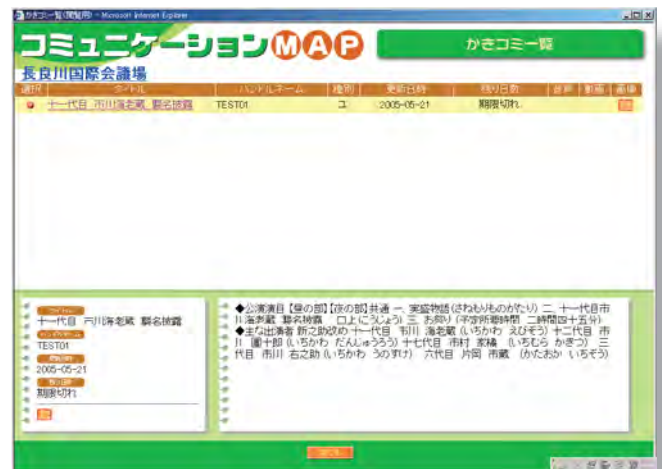
地図表示例



町丁目検索表示例



情報一覧検索表示例



かきこみ情報表示例



情報かきこみ登録表示例

■ システムの特長

◆ 簡単操作による利用

- Webブラウザ上でだれもが、いつでも情報の閲覧が可能であり、特別なソフトが不要です。
- 簡単な認証により、地図位置や付随する情報の書き込みが可能。また、同じテーマに対し地図を媒体としてだれもが意見や要望等を書き込むことができ、電子掲示板としての利用が可能です。

◆ 問い合わせに対する迅速化

- 目的の地図位置や書き込み情報に関する詳細内容を迅速に検索し表示します。

◆ 画像や音声データファイリング

- カラー写真、ビデオ画像データ、音声など、付属する資料をそのままの形で管理し、より分かりやすい情報として表示することができます。



かきこみ対象項目表示例

■ 利用分野

■ 地場産業の紹介

(名産品、特産品、グルメ、お店情報紹介等)

■ 町内会での掲示板として利用

(イベント情報、耳より情報、苦情情報等)

■ 観光案内

(名所、旧跡、歴史・文化遺産、祭り情報等)

■ 主要施設情報紹介

(学校、医療、警察、公園、図書館情報等)

■ 行政情報

(工事箇所、政策情報、行政評価、災害情報等)

■ 企業情報

(顧客情報管理等)

■ システムの機能

◆ 検索機能

- 住所検索
- 全体図検索
- キーワード検索

◆ 入力機能

- 地図位置情報の登録・変更・削除
- 地図に付随した情報の書き込み・変更・削除
- 写真データやビデオ画像の登録・変更・削除

◆ 地図表示

- 地図の拡大・縮小・スクロール
- レイヤ管理による表示、非表示

◆ 出力機能

- 地図の出力



情報登録画面例

■ 動作環境

Web ブラウザー Internet Explorer 5.5以上



株式会社 帝国建設コンサルタント
空間情報部
岐阜県岐阜市日光町7-27
TEL 058-233-5202 FAX 058-294-1211
E-mail: gis@teikoku-eng.co.jp
URL http://www.teikoku-eng.co.jp

共同開発

株式会社 ファルコン

いろいろな岐阜県が地図で分かる

